

## Gamma cottura modulare EVO900 Cuocipasta a gas automatico 150 litri

ARTICOLO N° \_\_\_\_\_

MODELLO N° \_\_\_\_\_

NOME \_\_\_\_\_

SIS # \_\_\_\_\_

AIA # \_\_\_\_\_

**392113 (Z9PCGH1RF0)**

Cuocipasta automatico a gas,  
cottura diretta, con 1 vasca da  
150 lt ed 1 cesto ribaltabile da  
15 kg

### Descrizione

#### Articolo N° \_\_\_\_\_

Bruciatore altamente efficiente (23 kW). Per uso con gas naturale o GPL. Caricamento e reintegro automatico dell'acqua. Vasca stampata 150 litri in acciaio inox AISI 316-L resistente alla corrosione. Piedini in acciaio inox regolabili in altezza 50mm. Pannelli esterni e telaio in acciaio inox. Coperchio isolato e controbilanciato per un facile utilizzo.

### Caratteristiche e benefici

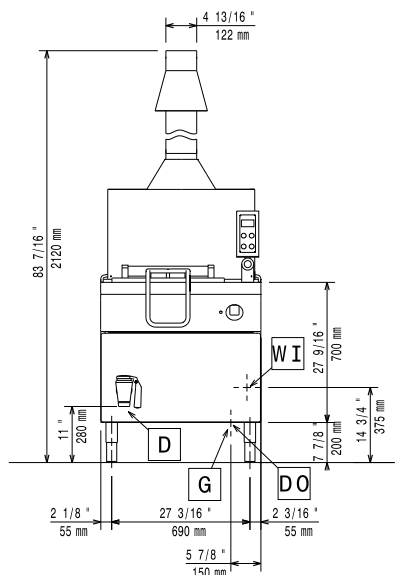
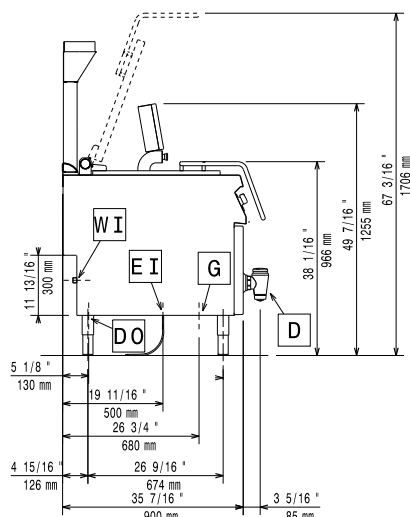
- Elevata produttività e qualità grazie all'elevata efficienza termica e al controllo automatico del tempo di cottura.
- Vasca dotata di tubo troppopieno per lo scarico degli amidi.
- Il cestello può essere posizionato su una superficie forata per lo scarico dell'acqua in eccesso.
- Vasca da 150 litri in acciaio inox AISI 316-L.
- Rifornimento acqua in continuo.
- Rabbocco automatico del livello dell'acqua.
- Accensione automatica al raggiungimento del livello minimo dell'acqua e sonda con elettrovalvola che impedisce il surriscaldamento in caso di mancanza d'acqua.
- Timer digitale a garanzia di un'impostazione precisa dei parametri di cottura.
- Pannello di controllo semplice e funzionale.
- La particolare forma delle manopole protegge dalle infiltrazioni di acqua.
- Sollevamento automatico del cestello alla fine del ciclo di cottura.
- Camera di combustione e struttura portante in acciaio inox.
- Bruciatori in acciaio inox con fiamma pilota protetta, valvola di sicurezza e dispositivo antispegnimento.
- Accensione piezoelettrica con termocoppia per una maggiore sicurezza.
- Telaio resistente in acciaio inox e pannellatura esterna con finitura satinata.
- Certificazione di protezione: grado IPX5.

### Accessori opzionali

- |   |            |                          |
|---|------------|--------------------------|
| • Interruttore di tiraggio con diametro 150 mm                          | PNC 206132 | <input type="checkbox"/> |
| • Anello adattatore per convogliatore fumi, diam. 150 mm                | PNC 206133 | <input type="checkbox"/> |
| • Zoccolatura frontale per installazioni su zoccolo in cemento, 1000 mm | PNC 206150 | <input type="checkbox"/> |
| • Zoccolatura frontale per installazioni su zoccolo in cemento, 1200 mm | PNC 206151 | <input type="checkbox"/> |
| • Zoccolatura frontale per installazioni su zoccolo in cemento, 1600 mm | PNC 206152 | <input type="checkbox"/> |
| • Zoccolatura frontale per funzioni da 800 mm                           | PNC 206176 | <input type="checkbox"/> |
| • Zoccolatura frontale per funzioni da 1000 mm                          | PNC 206177 | <input type="checkbox"/> |
| • Zoccolatura frontale per funzioni da 1200 mm                          | PNC 206178 | <input type="checkbox"/> |
| • Zoccolatura frontale per funzioni da 1600 mm                          | PNC 206179 | <input type="checkbox"/> |
| • 2 zoccolature laterali  | PNC 206180 | <input type="checkbox"/> |
| • Convogliatore fumi scarico diam. 150 mm per funzioni da 800 mm        | PNC 206246 | <input type="checkbox"/> |
| • 2 pannelli per copertura laterale (altezza 700 mm, profondità 900 mm) | PNC 206335 | <input type="checkbox"/> |
| • Kit installazione su ruote/piedini da 800 mm                          | PNC 206367 | <input type="checkbox"/> |
| • Kit installazione su ruote/piedini da 1200 mm                         | PNC 206368 | <input type="checkbox"/> |

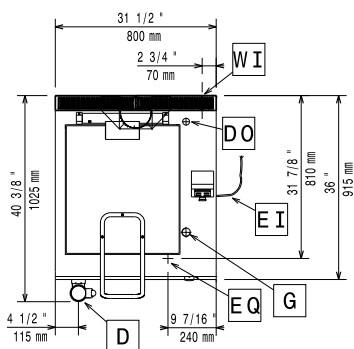
Approvazione: \_\_\_\_\_

- Kit installazione su ruote/piedini da 1600 mm PNC 206369 ☐
- Kit installazione su ruote/piedini da 2000 mm PNC 206370 ☐
- Pannello per copertura posteriore da 1000 mm PNC 206375 ☐
- Pannello per copertura posteriore da 1200 mm PNC 206376 ☐
- Carrello con vasca sollevabile ed estraibile PNC 922403 ☐

**Fronte**

**Lato**


- D** = Scarico acqua  
**EI** = Connessione elettrica  
**EQ** = Vite Equipotenziale  
**G** = Connessione gas

**WI** = Ingresso acqua

**Alto**

**Gas**

**Gas metano - Pressione:**

392113 (Z9PCGH1RF0) 17.4 mbar

**Gas Gpl Pressione:**

27.7 mbar

**Potenza gas:**

23 kW

**Fornitura gas:**

Gas naturale

**Tipo di gas:**

GPL; Gas metano

**Connessione gas:**

3/4"

**Acqua**

**Durezza totale dell'acqua:**

5-50 ppm

**Scarico "D":**

2"

**Dimensioni tubo di entrata acqua**  
**fredda/calda:**

3/4"

**Informazioni chiave**

**Electrolux Professional** suggerisce l'utilizzo di acqua trattata, basato su prove particolari in specifiche condizioni dell'acqua.

Si prega di fare riferimento al manuale di istruzioni per informazioni dettagliate sulla qualità dell'acqua.

Se l'apparecchiatura viene montata vicino a apparecchi sensibili alla temperatura, uno spazio di sicurezza di circa 100 mm deve essere predisposto o prevista una qualche forma di isolamento termico.

**Numero vasche:**

1

**Dimensioni utili vasca (larghezza):**

530 mm

**Dimensioni utili vasca (altezza):**

550 mm

**Dimensioni utili vasca**  
**(profondità):**

570 mm

**Capacità vasca (MAX):**

150 lt MAX

**Peso netto:**

165 kg

**Peso imballo:**

173 kg

**Altezza imballo:**

1460 mm

**Larghezza imballo:**

1100 mm

**Profondità imballo:**

900 mm

**Volume imballo:**

1.45 m³

**Gruppo di certificazione:**

GGPC15